

住環境のトータルサプライヤーへ

WA 環-Circle-

イノアック住環境 広報誌
Published by
INOAC Housing & Construction Materials



vol. 11

2022 October



2023-2025年
イノアック住環境
新キャッチフレーズ

Revolution
&
Generation

特集

最新設備を導入!

神野テクニカルセンター
リニューアル!

遠くて近い!?

CDC (カスタマーデリバリーセンター)

《製品ヒストリア》

パイプガード

最新設備を導入!

神野

テクニカルセンター リニューアル!



神野
テクニカルセンター

製品開発における試験施設であった「河田テクニカルセンター」が移転し

今までより敷地が広くなり、最新設備も備えて、

「イノアック住環境 神野テクニカルセンター」として生まれ変わりました。

より緻密な試作、多様な環境下での実験が可能となり、

パワーアップした設備で皆様にさらに高品質な製品をお届けします!

このページでは、導入した最新設備をご案内します。



New! 恒温槽

用途

温度湿度環境をつくり出し、配管・建材を評価します。

特徴

- 恒温槽の内部の床面積は約24㎡と広く、一度に多くの試験体を配置することができます。
- 試験機内気温-30℃~80℃(湿度調整同時可能10~95%)と幅広い環境下で実験することができます。

従来製品や他設備との違い

重量物の試験や、内部で作業できるように、床面補強されています。
高温・低温・時間をプログラム制御し、一連の工程を自動的に繰り返し行うことが可能です。

導入理由

配管や建材に求められる、温度湿度環境は多種多様になっており、それに応じた性能試験を行うことが求められているためです。



私をご案内します



技術部
寺嶋 章人

New! 3Dプリンター

用途

開発品の試作等を行います。

特徴

- 高精度なインクジェット方式を採用しているため、精密さが求められる試作において効果的です。
- 出力する造形物の素となる材料は硬質なアクリル樹脂、低/高硬度シリコンゴムなど様々な材料を使用できます。

従来製品や他設備との違い

他の成型方式と比べて高精度で、造形速度が速いです。
造形を行うプロセスでできる層の痕跡が目立ちにくいので、高精度な造形が可能です。

導入理由

既に導入済みの機器に次いで、より精度の高い試作を求めた結果、本機器の採用を決定しました。



私をご案内します



技術部
清原 昌樹



New! 万能試験機

用途

開発品・材料の物理的特性を測定します。

特徴

- 万能試験機とは、製品または金属・プラスチック・ゴム・木材などに対して、引張強度・圧縮強度・曲げ強度などを測定する試験装置で、この試験機は約2tまでの試験力に対応可能です。

従来製品や他設備との違い

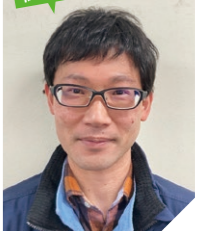
従来製品の2倍の精密データを測定できます。
試験の万能化による段取り替えの時間短縮がはかられます。
コントローラがタッチパネルの液晶画面となり、試験の設定が容易になりました。

導入理由

揖斐川工場や他事業所にも同メーカーの試験機を導入している実績や、有効試験幅が600mmまでと広く対応できることから採用を決定しました。



私をご案内します



技術部
近藤 直人



関東・中部エリア

荒川 葵

あらかわ あおい



- 1 アニメのキングダム、ホットヨガ
- 2 早口になりやすいので、ゆっくり話すことです。
- 3 不安定な状況が続きますがご自愛ください。

関東・中部エリア

大田 加奈

おおた かな



- 1 サイクリング
- 2 なるべく迅速に・正確に対応するよう心掛けています。
- 3 至らぬ点多いですが今後ともよろしく願いいたします。

関西・広島エリア

安達 由実

あだち ゆみ



- 1 ランニング、韓国語、お酢(飲み物食べ物)、焼酎。
- 2 ご依頼されたことは極力早めに対応させていただいております。
- 3 いつも大変お世話になっております。今後も皆様のお力になれるよう精進してまいりますので、何卒よろしく願いいたします。

中部・九州エリア

近藤 彩香

こんどう あやか

- 1 ネコと遊ぶこと。昨年子猫を飼い始め、現在1歳になりました。とてもかわいいですが既に部屋の壁紙はボロボロです。
- 2 お電話で直接お顔が見えない分、明るくハキハキと聞こえやすいトーンでお話するよう心掛けております。
- 3 いつもイノアック住環境をご愛顧いただきありがとうございます! いただいたご依頼は迅速に対応するよう心掛けておりますので、今後とも何卒よろしく願いいたします。



遠くて近い!?

CDC

カスタマーデリバリーセンター

日頃、直接お会いすることはなくても、
みじかな存在でありたい
CDC (カスタマーデリバリーセンター)。
みなさまのご要望に、まごころと声でお応えしています。
イノアック住環境の要であり、
縁の下の力持ちとして活躍するスタッフをご紹介します!

- 1 最近ハマっていることはなんですか?
- 2 お客様と接する際、心がけていること・気を付けていることはなんですか?
- 3 お客様へひとことお願いします!

2023-2025年
イノアック住環境
新キヤッチフレーズ
Revolution
&
Generation



北海道エリア

中西 美恵子

なかにし みえこ

- 1 スポーツ観戦(野球、サッカー、フットサル、バスケ、バレー、アイスホッケー、ラグビー等)
- 2 何事も簡潔に

東北エリア

小野 由紀子

おの ゆきこ

- 1 ベイビーハープ(12弦の小さなハープ)と武道。どちらもいつまでたっても下手ですが楽しんでいます。
- 2 見えていなくても笑顔で応対するように心がけています。
- 3 いつもありがとうございます。これからも宜しく願い致します。

関東・東北エリア

中島 幸

なかじま みゆき

- 1 掃除(キッチンの換気扇を分解して掃除したり・・・)
- 2 何をお求めか、良く聞くように心がけております。
- 3 いつも大変お世話になっております。今後ともよろしく願いいたします。

関東・東北エリア

黄金 靖子

こがね せいこ

- 1 かき氷・動物鑑賞
- 2 相手の気持ちになって考えて接するよう心がけています。
- 3 いつもありがとうございます。今後ともよろしく願います。

関東・東北エリア

伊藤 寿延

いとう としのぶ

- 1 仕事帰りの、カフェでの読書
- 2 限度はありますが、聞くべきことは聞き、言うべきことは言う。
- 3 欠品が多くて申し訳ありません。

関東・東北エリア

中能 美帆

なかよく みほ

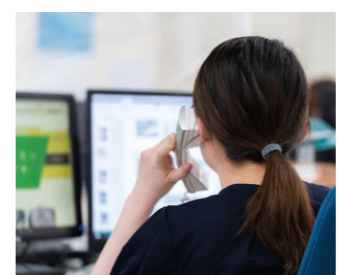
- 1 グランピング
- 2 お客様のお話、注文を丁寧に確認、対応し、安心して任せて頂けるよう心がけています。
- 3 いつもお気遣いいただき、感謝の気持ちでいっぱいです。今後ともよろしく願いいたします。

中部・関東・関西エリア

円道 沙希

えんどう さき

- 1 猫の動画鑑賞にハマってます。
- 2 お問い合わせを頂いた際、なるべく分かりやすく回答するようにしています。送り先や製品などの間違いがないように心がけています。
- 3 いつもお世話になっております。対面でご挨拶することが難しいご時世ですが、これからも何卒宜しくお願い致します。



沖縄・九州・広島・関西・中部エリア

青山 杏奈

あおやま あんな

- 1 映画・ドラマ鑑賞です。特に韓国ドラマをよく見ます。飼っている犬と遊ぶ事です。
- 2 お客様の気持ちを第一に考え、電話対応しています。
- 3 分からないことがあればいつでも聞いてください!



製品

ヒストリア



優れた断熱性能によって配管を保温し、凍結や結露を防止する保温材・パイプガード。今ではイノアック住環境を代表する製品ですが、ヒットの裏側には大変な苦勞がありました。その誕生秘話をご紹介します。

パイプガード

1969年誕生

1969年ってどんな年？

アポロ11号が人類初の月面有人着陸に成功

アメリカNASA(米国航空宇宙局)によるアポロ計画で発射されたアポロ11号によって、人類が初めて月面に降り立ちました。人類にとっての大きな一歩は、世界中の人を驚かせました。



HISTORIA 1 最高級の配管保温材パイプガードを開発

1969年(昭和44年)に、ドイツの機械メーカーKVS社から導入した設備を使って、日本で初めてつくられた硬質ウレタンフォーム製の保温カバーが、パイプガードです。イノアック住環境は、数ある保温材の中で最も性能が高く、加えて施工後の仕上がりが美しい、最高級の配管保温材の開発に成功したのです。

HISTORIA 2 販売不振を乗り越えろ! プロジェクトチーム発足

パイプガードは非常に高い性能の反面、比較的値段が高い保温パイプカバーでもあり、「質はよいが、値段もよい」製品でした。そのため、発売以降6ヵ月経ってもまったく売れる気配はありませんでした。各営業所の営業担当は「パイプガードは売りにくい」と口を揃え、確実な売上が期待できる既存品の販売を優先。ここに来て、本社と営業所の確執が浮き彫りになったのです。この状況を打破すべく、本社営業チームは、価格が高くても、その品質を評価して買ってくれるユーザーの開拓プロジェクトを立ち上げることにしました。

HISTORIA 3 パイプガードの最適用途と残されたひとつの課題

当時、家庭向け小型温水ボイラーによる全室暖房『セントラルヒーティングシステム』が発売され、一斉に売りこみ宣伝されていました。しかし、大型建築物であるビル、ホテル、工場と違って家庭用ボイラーは小型であるため、一物件の保温工事が少なく、保温職人を呼ぶほどの仕事ではありませんでした。プロジェクトチームはこの点に着目し、一般住宅市場に向けてパイプガードの販売を開始。配管施工後に素人でもワンタッチ施工が可能であり、仕上がりが最高級レベルであるパイプガードは、またたく間にボイラー設備・配管業者からの評価を高めました。

一方で、継手のエルボ、チーズなどは、保温筒からの手加工では手間がかかり、仕上がりの外観が悪すぎるという問題があり、市場では未だ受け入れられない状況でした。残された課題はあとひとつ。エルボ、チーズカバーをモールド成形品で供給し、外観の悪さをクリアすれば、パイプガードは市場に浸透する製品になると、プロジェクトメンバーは確信を持ったのです。

HISTORIA 4 あくまでニーズにこだわった製品化を推進

エルボ、チーズカバーを各サイズ揃えることは初期投資も大きく、パイプガードがまったく売れていない状況で、非常にリスクの高い選択でした。自社商品ブランドとして乗り越えなければならない大きな壁にぶつかりましたが、継手カバーの各サイズ拡充を決め、作る人と売る人の信頼関係により、製品化は進められました。最高レベルの配管施工の仕上がりを実現させるた

め、アルミバンドも同時に開発。あとは市場に投入し、注文が入ってくるのを待つだけでした。



HISTORIA 5 継手カバーの品揃えが功を奏し、パイプガードは大ヒット製品に

その後、ボイラー廻り配管では直管の本数と継手の数量がほぼ同数であるため、継手エルボカバー、チーズカバーの注文は相次ぎ、直管部を含めて売上も右肩上がりに増えました。継手カバーの品揃えを増やしたことは苦渋の決断でしたが、結果的にはこの選択が功を奏し、パイプガードは大ヒット製品となりました。



Pickup News

7/19-22 | カーボンニュートラル社内展示会



イノアック安城事務所で開催された「カーボンニュートラル社内展示会」に出展しました。展示会は4日間にかけて開催され、沢山の方にご来場いただきました。当社の製品がどのようにCNに貢献しているのか製品だけでなく、パネルを用いてより分かりやすく、当社の取組について紹介させていただきました。

<展示アイテム>

- ブロードパイプ
- U-ボリパイ
- G-HEX
- サーモジーニアス
- リサイクルCFパイプ
- ハイブリッド太陽光パネル

8/19・20 | 中部みらい市2022へ出展



橋本総業株式会社様主催によるリアルとWEB両方で開催される中部みらい市に参加しました。出展企業約260社、動員数約3,300人と大規模なイベントとなりました。商品の拡大、販路の拡大、機能の強化を目的とし、様々な企業と交流を深めることができました。

<展示アイテム>

- オユポリチューブUP
- オユポリスマートチューブ
- T-FIT
- ドレンホースLIGHT
- 地中熱交換器
- G-HEX
- サーモジーニアス
- ブロードパイプ

6/7・7/8 | 安全の門を設置 揖斐川・甲府事業所



今年、甲府・揖斐川事業所に安全作業に対する意識向上を目的に、安全の門を設置しました。また、社員の方が一日無災害で仕事に就いて貰える様に、安全標語を付けました。今後も無事故・無災害で社員一同頑張ります!

広報スタッフの一言

- **スタッフF** 新キャッチフレーズ Revolution『革命』の一つである神野テクニカルセンター リニューアルの記事を担当しました。まだまだお伝えしたいことがたくさんありますので、今後もお楽しみに!
- **スタッフK** 今年入社した新入社員です!入社して早々、広報誌に携わせて頂いて光栄でした!まだまだ未熟ですが、今後ともよろしくお願いいたします!
- **スタッフW** 早いもので創刊11号を迎えました。今回は読者の皆様の声を基にCDCの魅力をご紹介しました!次は(声は上がってませんが)社長の1日特集?!

落石発生源PUR工法

ノンフロン材料

現場発泡ウレタンを用いた、発生源対策

フォームライト W

発生源での落石を防止する
落石予防工として開発された技術です

国土強靱化計画

【災害防除工事】対応工法

不安定な石群

背面に隙間のある石群

落石発生源PUR工法の特徴

POINT 1 複雑な形に合わせて広がり硬化するので、
転石群の空隙を隙間なく充填できます。

POINT 2 現場で必要量発泡させるので
材料運搬が少なく、充填が人力施工で行えるため、
高所や林間での施工が可能です。

《フォームライトW特長》

01

耐圧縮性

圧縮強度が120kN/m²以上 (T-25荷重対応)あり、盛り土材料として利用が可能です。

02

軽量

土砂と比べて1/50程度(密度が36kg/m³)と超軽量で、施工箇所の自重がほとんど増加しません。

03

耐水性

独立気泡構造となっているため水の侵入に対して抵抗力が強く、ほとんど物性変化が生じません。

04

耐薬品性

耐薬品性に優れており、特にガソリンなどの油類に溶けることはありません。

05

耐熱性および断熱性

熱硬化性樹脂のため、他のプラスチックフォーム類のような明確な軟化点や融点をもっていません。また、発泡した気泡の一つ一つが独立して構成されており、優れた断熱効果を示します。

【開発者】

- 国立大学法人東海国立大学機構 岐阜大学
- 丸ス産業株式会社
- 株式会社イノアック住環境

お問い合わせ

株式会社イノアック住環境 エンジニアリング部

〒456-0062 愛知県名古屋市中熱田区大宝四丁目9番27号(イノアック日比野ビル2F)

TEL 052-684-0266 FAX 052-684-0277

<https://www.inoac-juukan.co.jp/>