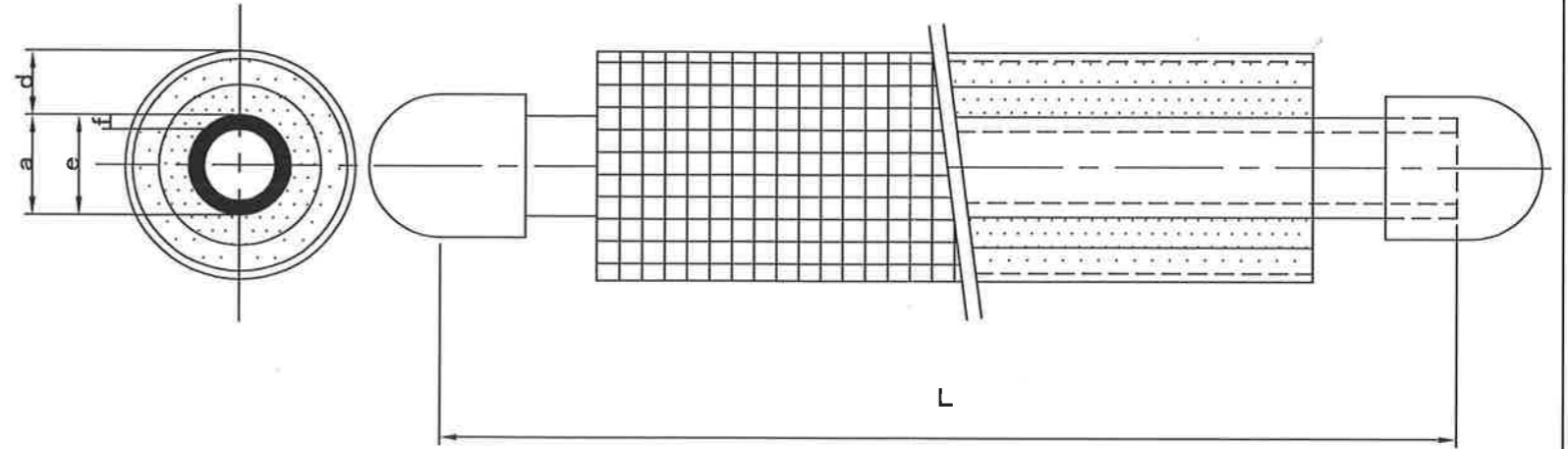


1) 寸法

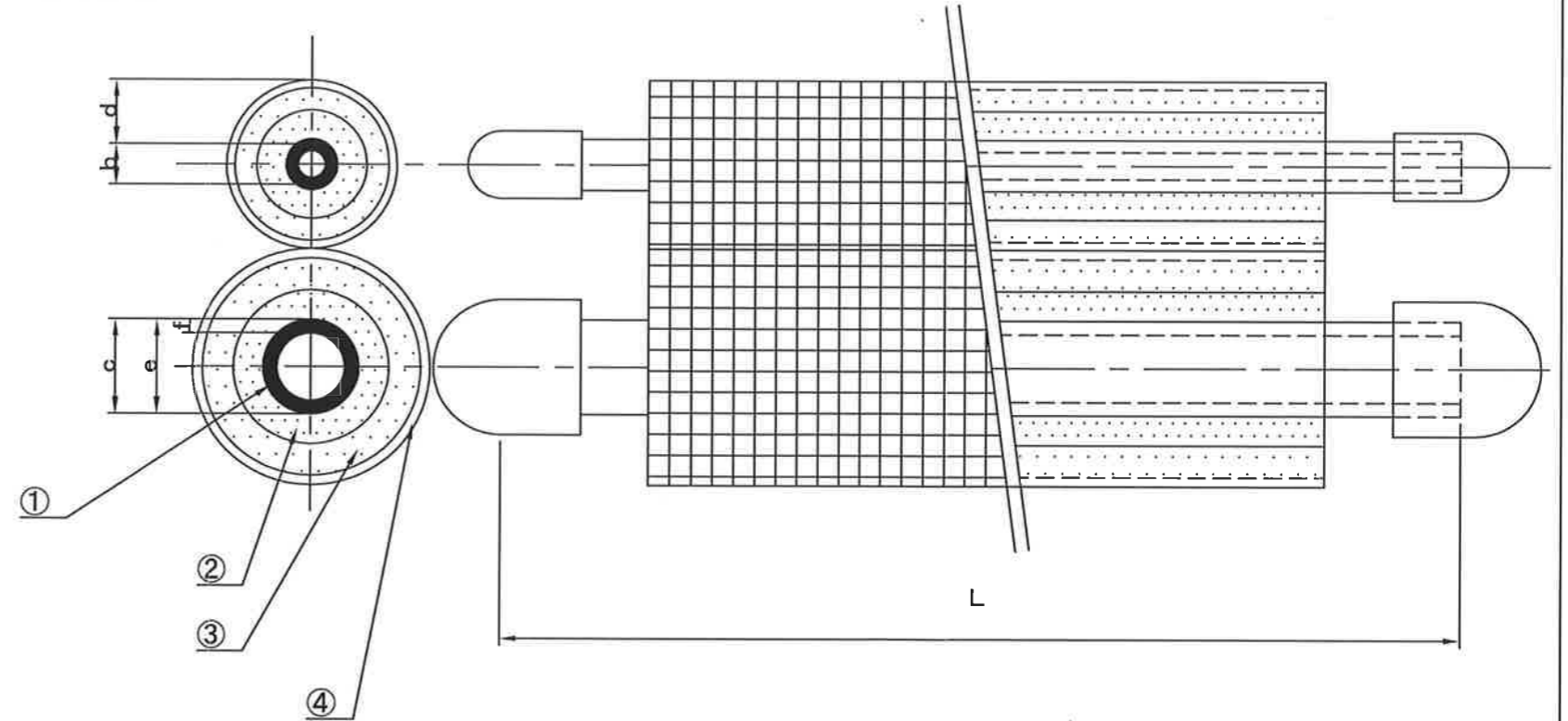
単位: mm

品番	種別	断熱材				銅管			国交省仕様 (液側)対応 JODA 0009 適合
		内径a	内径b	内径c	肉厚d	外径e	肉厚f	長さL(m)	
AS-2	③	8.5	—	—	8	6.35	0.80	20	○
AS-3	③	11.5	—	—	8	9.52	0.80		○
AS-4	②	15	—	—	10	12.7	0.80		○
AS-5	②	18.5	—	—	10	15.88	1.00		○
AS-6Z	②	22	—	—	10	19.05	1.20		○
AP-23	③	—	8.5	—	8	6.35	0.80	20	—
			—	11.5	8	9.52	0.80		—
AP-24	②	—	8.5	—	8	6.35	0.80		—
			—	15	10	12.7	0.80		—
AP-35	②	—	11.5	—	8	9.52	0.80		—
			—	18.5	10	15.88	1.00	—	
AP-36Z	②	—	11.5	—	8	9.52	0.80	20	—
			—	22	10	19.05	1.20		—
AP-2330	③	—	8.5	—	8	6.35	0.80	30	—
			—	11.5	8	9.52	0.80		—
AP-2430	②	—	8.5	—	8	6.35	0.80		—
			—	15	10	12.7	0.80	—	

1) シングルタイプ



2) ペアタイプ



部番	品名	材質	表面処理	個数	重量	備考
④	エンボス付フィルム	ポリエチレン エンボス	エンボス	—	—	—
③	保温材 難燃仕様	ポリエチレン フォーム	—	—	—	JIS A9511 P1 相当品
②	保温材 難燃仕様	耐熱ポリエチレン フォーム	—	—	—	JIS A9511 P2 相当品
①	銅管	リン脱酸銅	—	—	—	JIS H3300 C1220T リン脱酸銅無鉛管

種別	最高使用圧力	対象冷媒
第2種	4.30MPa	R32,R410A,R407C,R404A,R507A,R22等
第3種	4.80MPa	4.30MPaを超え、4.80MPa以下で使用する冷媒

※第2種は第1種も兼用でき、第3種は第2種、第1種を兼用できる

名称						
アイポチューブAタイプ ※AS-2,3,4,5,6Zは日本銅センター規格JODA0009に適合						
第三角法	尺度	free	承認日	2013.2.25	品番	AS・AP(30m品含む)
	型式		作成日	2013.2.20		
作成部署	技術開発部			承認	審査	作成
株式会社イノアック住環境				承認	審査	作成
仕様書番号: JT-C-AS-2-R13						番
KU-ASAP-00002						番

符号	変更事項	変更年月日	品質保証部 承認	承認	審査	作成