

# 設備関連工事

## 工場内の設備設置及び関連付帯工事

【用途】 工場内の設備移動。配管及びダクト工事。関連付帯工事

【トピックス】 御希望金額にあった工事を御提案致します

### ■製品概要

イノアック関連工場にて培ったトータルメンテナンス技術を御希望に沿った形で御提案させていただきます

《特長》

1. 機械移設及び設置
2. 配管及びダクト新設
3. 解体撤去及び廃棄
4. 工場内の土間基礎工事
5. 建屋の耐震補強工事

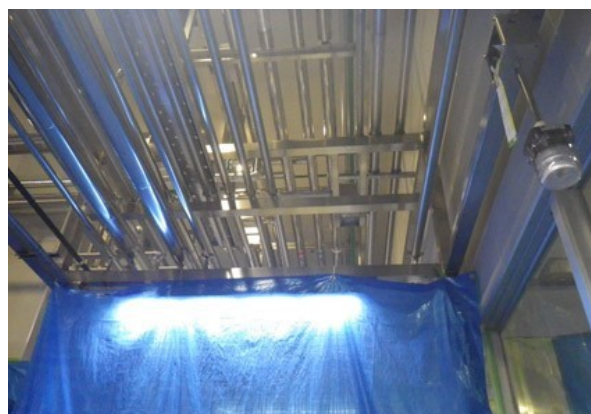


### 用途例



#### 機械移設及び設置

- 工場内設備の移動及び設置  
(機械移設と合せ周辺付帯工事一式にて対応可能)



#### 配管及びダクト新設

- 機械設備周辺の配管・ダクト新設及び改修  
(配管及びダクトの新設から移設、撤去、改修まで対応可能)



#### 解体撤去

- 建屋、機械、周辺付帯部分解体撤去  
(建屋から機械周辺部材解体撤去、撤去後の復旧まで一式で対応可能)



#### 耐震補強

- 建屋耐震補強  
(建屋の地震対策として耐震診断から補強工事まで一式で対応可能)